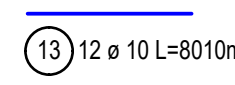
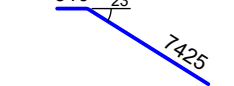
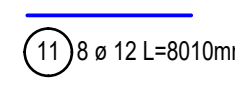
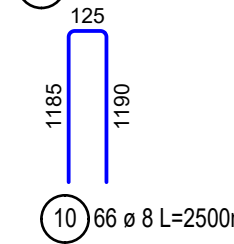
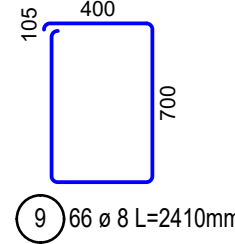
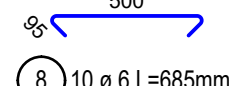
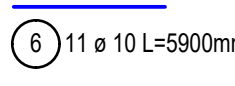
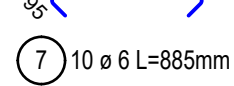
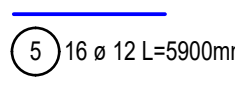
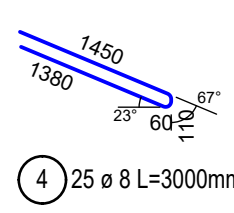
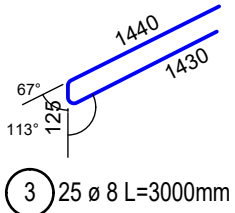
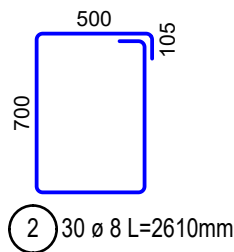
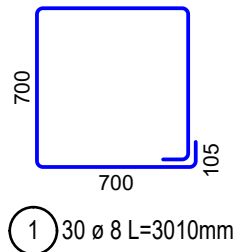
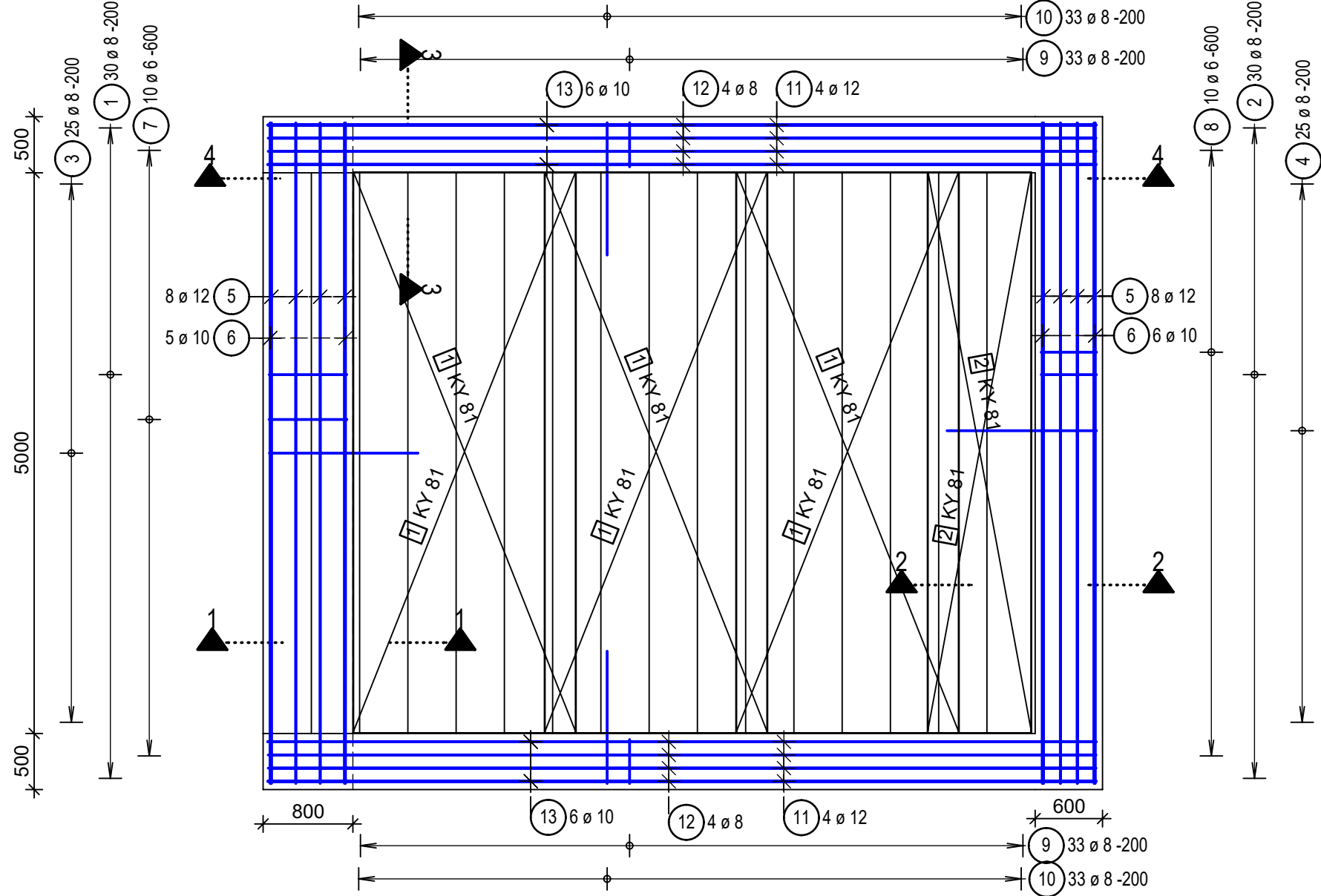


VÝZTUŽ SCHODŠTĚ V PODJEZÍ

PŮDORYS, m 1:50



PRUTY PODLE PROFILŮ

POL.	SPECIFIKACE			DÉLKA CELKEM															
	KS	Ø	DÉLKA	6	8	10	12	14	16	18	20	22	25	28	32	36	40		
OCEL B500B																			
1	30	8	3.01		90.30														
2	30	8	2.61		78.30														
3	25	8	3.00		75.00														
4	25	8	3.00		75.00														
5	16	12	5.90																
6	11	10	5.90																
7	10	6	0.89	8.90															
8	10	6	0.69	6.90															
9	66	8	2.41		159.06														
10	66	8	2.50		165.00														
11	8	12	8.01																
12	8	8	7.93		63.44														
13	12	10	8.01																
DÉLKA OCELE B500B [m]				15.80	706.10	161.02	158.48												
DÉLKA CELKEM [m]				15.80	706.10	161.02	158.48												
JEDNOTKOVÁ HMOTNOST [kg/m]				0.222	0.395	0.617	0.888	1.210	1.580	1.998	2.470	2.984	3.850	4.830	6.313	7.991	9.864		
HMOTNOST [kg]				3.51	278.91	99.35	140.73												
CELKOVÁ HMOTNOST [kg]																			522.50

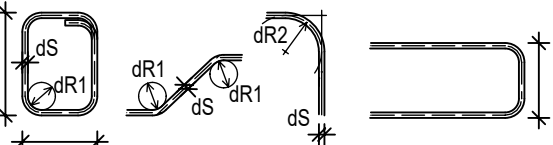
Sítě

Pos.	Ks	Označení sítě	Délka [m]	Šířka [m]	Hmotnost [kg]
1	6	KY 81	5.000	2.150	515.40
2	2	KY 81	5.000	1.000	79.91

POZN.: KY81: pr.8/100 x pr.8/100mm.

Celková hmotnost [kg]: 595.31

POZNÁMKY:
- PŘI OHYBECH JE KOTOVÁN VNĚJŠÍ ROZMĚR
- CELKOVÉ DÉLKY VLOŽEK JSOU STŘÍŽNÉ DÉLKY
OHYBY VÝZTUŽE: KÓTOVÁNÍ VÝZTUŽE:

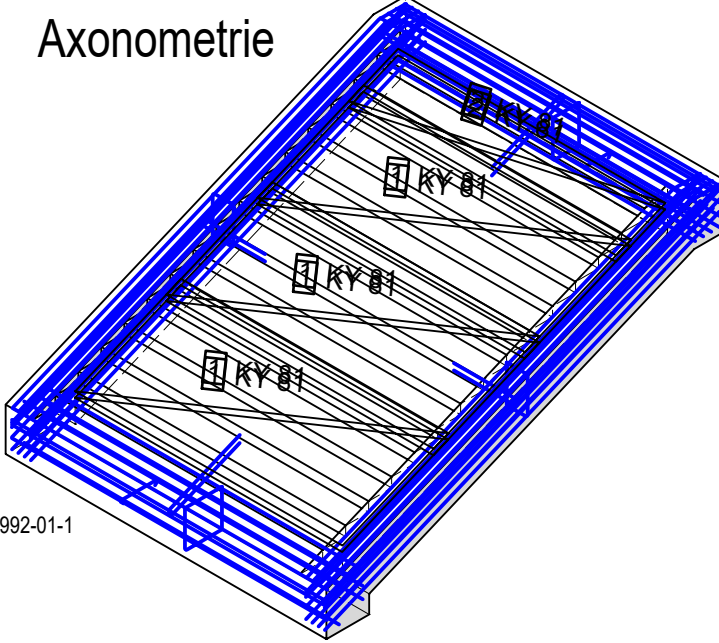


TŘMÍNKY. HÁKY			OHÝBANÁ TAŽENÁ VÝZTUŽ		
ds	≤ 16	> 16	krytí	≥ 3ds; min 50 mm	<3ds; <50 mm
dR1	4ds	7ds	dR2	15ds	20ds

PŘI OHÝBÁNÍ VÝZTUŽE JE NUTNÉ DODRŽET USTANOVENÍ ČSN EN 1992-01-1
NAVRHOVÁNÍ BETONOVÝCH KONSTRUKCÍ - Část 1-1:
Obecná pravidla a pravidla pro pozemní stavby, tab. 8.1N

POZNÁMKY :
- PLATÍ JEN V SOUVISLOSTI S VÝKRESEM TVARU!
- KARI SÍŤ KY81: pr.8/100 x pr.8/100mm.
- POD ŽB KONSTRUKCÍ SCHODIŠTĚ BUDE PROVEDEN PODKLADNÍ BETON tl.50mm (C12/15).
MATERIÁLY :
BETON: C30/37 XC4 XF3 CI 0,4 D_{max} 16 S3
VÝZTUŽ: B500B
KRYTÍ: 50mm

Axonometrie



Řez 1 - 1, m 1:25

Řez 2 - 2, m 1:25

Řez 3 - 3, m 1:25

Řez 4 - 4, m 1:25

PROJEKTANT ČÁSTI
2257 STATIKA

VODOHOSPODÁŘSKÝ
ROZVOJ A VÝSTAVBA a.s.
Nábrežní 4
150 56 Praha 5
DIVIZE 06

Odp. projektant
ING. M.JANÍK

Odp. projektant
ING. J. HETMÁNEK

Vypracoval
ING. M.JANÍK

Techn. kontrola
Ing. Pavel Menhard

VÝŠKOPISNÝ SYSTÉM: BpV
POLOHOPIŠNÝ SYSTÉM: S-JTSK
Verze

STATIKA JANÍK s.r.o.
INŽENÝRSKÁ KANCELÁŘ
www.statikajanik.cz

Kraj
Moravskoslezský

Obec
Dětmarovice

Investor
Povodí Odry, státní podnik

K.Ú.
Koukolná

Navrhl
ING. J. HETMÁNEK

Obec
Dětmarovice

Soubor
Formát
Datum
Stupeň
Zakázka
Měřítko

4A4
5/2023
DPS
5266/006
Č. výkresu
D.1.2.25

Oleše, Dětmarovice, zprůchodnění jezu
STAVEBNÉ KONSTRUKČNÍ ČÁST
VÝZTUŽ SCHODIŠTĚ V PODJEZÍ

V/Š = 420 / 594 (0.25m2)

Allplan 2021